



## بروشور و اطلاعات فنی ساندویچ پانل های کارن



[WWW.CAREN PANEL.NET](http://WWW.CAREN PANEL.NET)

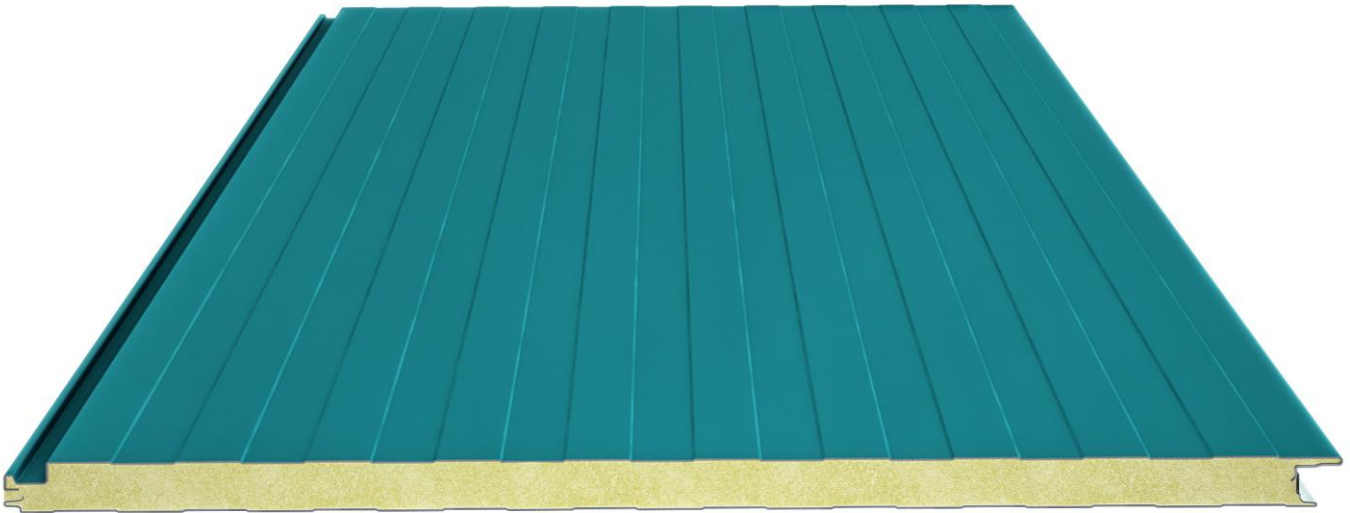
ساندویچ پانل دیواری پیچ مخفی



CAREN ALTAY CO.

## ساندویچ پانل .... کارن پانل

### ساندویچ پانل دیواری پیچ مخفی



#### معرفی محصول

ساندویچ پانل دیواری به عنوان دیوار پیش ساخته در قسمت های مختلف ساختمان به کار می رود. به دلیل سرعت نصب بالا، عایق بودن، وزن بسیار سبک، اجرای آسان و بسیاری از مزایای دیگر، استفاده از ساندویچ پانل دیواری روز به روز افزایش می یابد. ساندویچ پانل های دیواری کارن پانل با استفاده از آخرین تکنولوژی و بهترین مواد اولیه ساخته می شود. مزیت ساندویچ پانل دیواری پیچ مخفی در عدم نمایان شدن پیچ های مونتاژ می باشد. به طوری که انتهای پیچی که پانل را به پروفیل زیرسازی متصل می نماید، توسط قسمتی از پانل ( در محل اورلب ) پوشانده شده و سطح نما بدون پیچ دیده می شود.

#### محل تولید

تهران / جمهوری اسلامی ایران / شرکت کارن آلتای

#### موارد مصرف

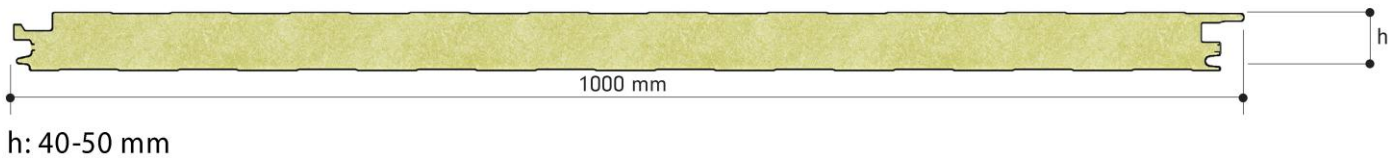
- ساختمان های پیش ساخته
- سوله های صنعتی
- سازه های نظامی
- ساختمان های عمومی
- انبار ها
- سردخانه ها
- مرغداری و دامداری ها
- اتاق های تمیز
- کارخانه های تولید صنایع غذایی
- سیلو ها
- میدان های تره بار
- مجتمع های ورزشی
- ساختمان های موقت تجهیز کارگاه
- دیوارهای جداکننده ( پارتیشن )
- و ...

# ساندویچ پانل .... کارن پانل

## مزایای ساندویچ پانل دیواری پیچ مخفی کارن

- به دلیل شکل ظاهری، خاصیت پیچ مخفی داشته که بعد از نصب هیچ گونه پیچی در نما و سطح ساختمان دیده نمی شود.
- وزن بسیار کم آن موجب کاهش بار مرده ساختمان شده و در برابر نیروهای باد و زلزله مقاومت بالایی را دارند.
- نسبت به سایر متریال های عایق ضخامت کمتری داشته و در نتیجه فضای کمتری را اشغال می کند.
- سرعت نصب بسیار بالا داشته و به راحتی نصب می گردد. به همین دلیل در هزینه های نصب و بهره برداری سریع، کمک شایانی می نماید.
- عایق پلی یورتان، ضد آب بوده و حشرات داخل آن نفوذ نمی نمایند. پلی یورتان عایق کامل حرارتی بوده و محیطی عاری از باکتری را مهیا می نماید.
- به دلیل استفاده از گاز n-PENTANE به محیط زیست آسیبی نمی رساند.
- به دلیل رنگی بودن، هزینه های اضافی ناشی از رنگ آمیزی را حذف کرده و می توان به عنوان نما نیز از آن استفاده کرد.
- دارای تنوع رنگ های زیادی می باشد.
- با استفاده از رنگ های PVDF و پلی استر و PVC می توان قابلیت های ضد اسیدی، ضد قلیایی و تثبیت رنگ به آن افزود.

## ابعاد پانل دیواری پیچ مخفی کارن



h: 40-50 mm

عرض مفید	1000 mm
حداقل طول سفارش	2 m
حداکثر طول سفارش	بستگی به طول وسیله نقلیه دارد. ( نامحدود )

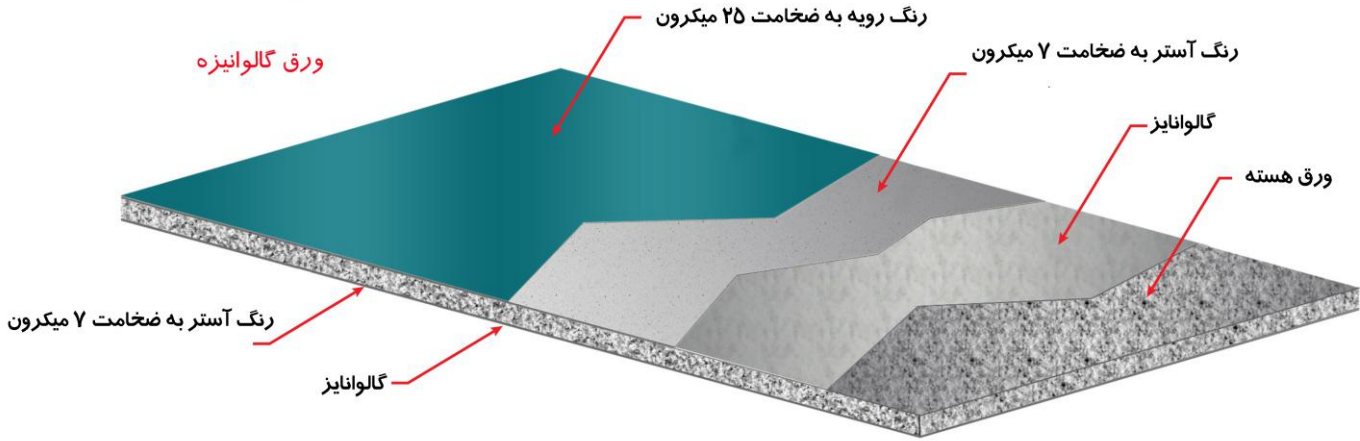
عایق پلی یورتان با کلاس آتش سوزی B2 و پلی ایزوسیاناترات ( PIR )



چگالی پلی یورتان ( EN 1602 )	40 ± 2 Kg/m <sup>3</sup>
گاز کاتالیزور در پلی یورتان مصرفی کارن پانل	N-Pentane
ضریب انتقال حرارتی ( EN 13165 )	0.22-0.24 W/mk
ضریب جذب آب ( EN ISO 354 )	افزایش ۲ درصد از حجم در ۱۶۸ ساعت
کلاس آتش سوزی ( EN 13501 )	B.S2.d0
ضریب تخلخل مولکولی	95%
مقدار مقاومت در دما	+110/ -200 درجه سانتیگراد

# ساندویچ پانل ... کارن پانل

اطلاعات فنی پانل دیواری پیچ مخفی کارن



## مشخصات فنی ورق گالوانیزه

گالوانیزه پیش رنگ	نوع ورق
0.6 mm 0.5 mm	ضخامت های قابل استفاده در ورق بالایی
0.6 mm 0.5 mm	ضخامت های قابل استفاده در ورق پایینی
بسیار کم و قابل اغماض	تولرانس ضخامت ورق (EN 10143)
DX 51 D+Z PPGI ( with PE paint)	کیفیت ورق
100-275 gr/m <sup>2</sup>	چگالی ورق گالوانیزه (EN 10372)
Polyester, Pvd, Plastisol, PVC	انواع رنگ قابل استفاده در ورق

## جدول تحمل بار ساندویچ پانل دیواری پیچ مخفی کارن

گالوانیزه پیش رنگ	گالوانیزه پیش رنگ	ضخامت عایق	فاصله پرلین ها / مقدار تحمل بار			
			100 cm	150 cm	200 cm	250 cm
ضخامت ورق پایین mm	ضخامت ورق بالا mm	پلی یورتان mm				
0,5	0,4	40	257	182	124	98
0,5	0,4	50	302	215	149	121

● مقدار بار بر حسب kg/m<sup>2</sup>

بر اساس استاندارد EN 14509

## جدول ضریب انتقال حرارتی پلی یورتان

مقادیر ضریب انتقال حرارتی پلی یورتان			
ضخامت عایق پانل	مقدار ارزش U (W/m <sup>2</sup> K)	مقدار ارزش R (m <sup>2</sup> K/W)	ضریب انتقال حرارتی R (ft <sup>2</sup> oFh / Btu)
40 mm	0,497	2,011	11,418
50 mm	0,406	2,465	14,000

# ساندویچ پانل .... کارن پانل

## خواص مکانیکی پانل دیواری پیچ مخفی کارن

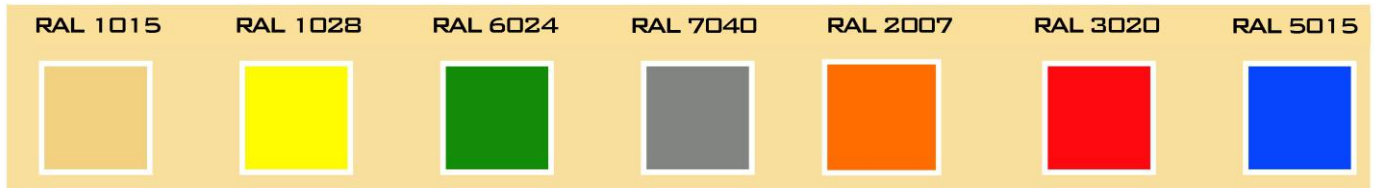
بر اساس استاندارد EN 14509

min. 0.018 Mpa	مقاومت کششی پانل دیواری کارن
min. 0.041 Mpa	مدول کشش عرضی در حرارت بالا
min. 0.11 Mpa	مقاومت برشی عایق پانل دیواری کارن
min. 1.51 Mpa	مدول برشی عایق پانل دیواری کارن
min. 0.095 Mpa	مقاومت فشاری عایق پانل دیواری کارن

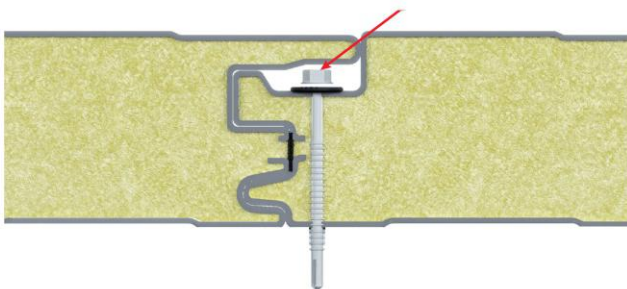
## تعداد پانل دیواری کارن در هر بسته بندی

ضخامت پانل mm	40	50
تعداد پانل در هر بسته	23	25

## رال رنگ های پر کاربرد

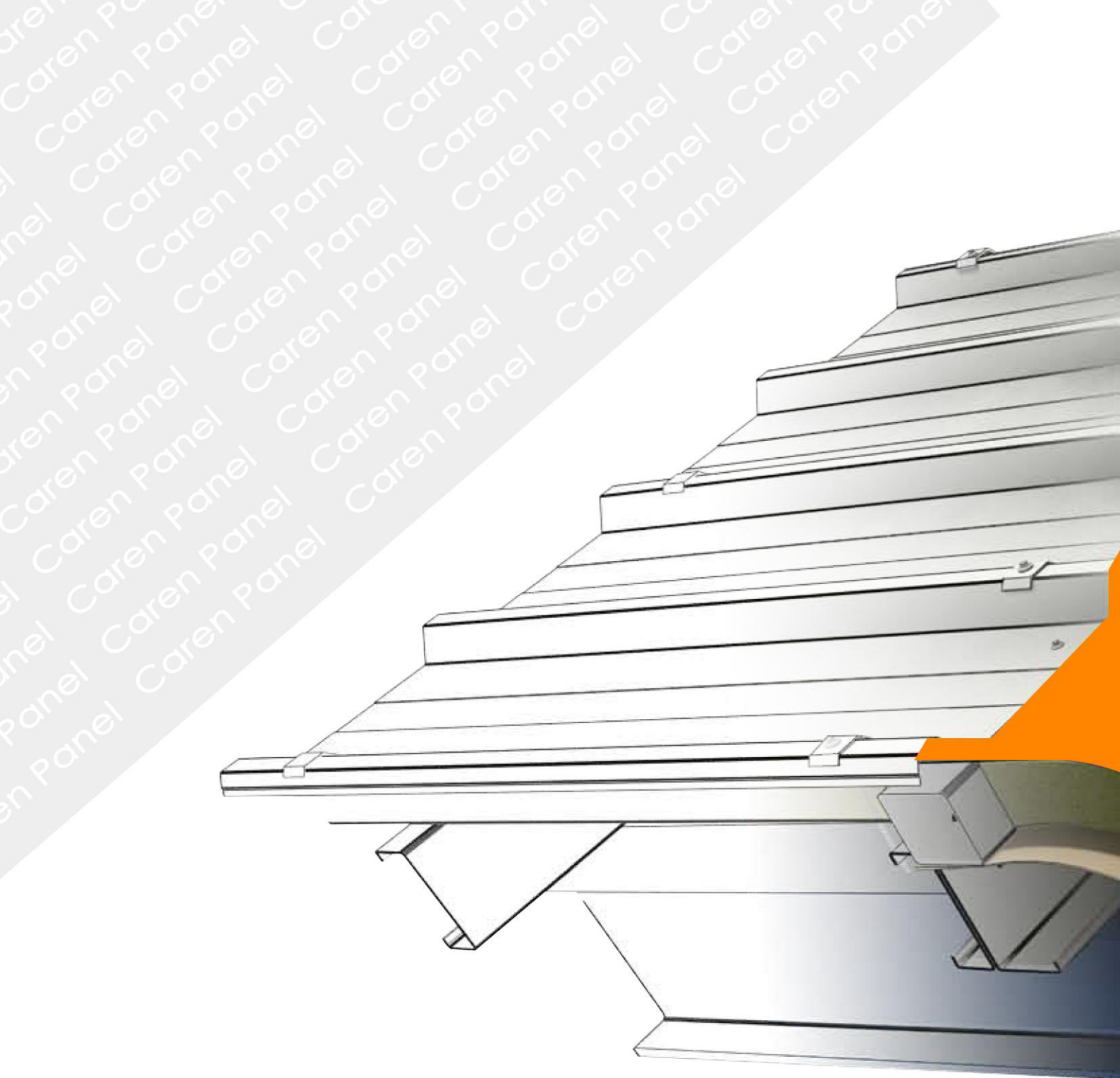


## نحوه اتصال پانل پیچ مخفی کارن پانل



## نحوه نگهداری و حمل پانل دیواری پانل

<p>برای بلند کردن پانل حتما از لیف تراک یا چر نقل مجهز به شاهین (طبق شکل) استفاده نمایید.</p>	<p>از کشیدن پانل ها روی یکدیگر خودداری کنید. سلفون پانل را حداکثر تا ۵ روز بعد از نصب جدا کنید.</p>	<p>پانل ها را بیشتر از ۲ متر روی هم قرار ندهید. از محلی سروشیده برای انبار پانل استفاده نمایید.</p>	<p>پانل ها را روی پالت چوبی یا لاستیکی قرار دهید. روی پانل را با پلاستیک و یا پارچه مناسب بپوشانید.</p>	<p>روی پانل راه نروید.</p>
---	---	---	---	----------------------------



CAREN ALTAY CO

[www.carenaltay.com](http://www.carenaltay.com)

[www.carensaze.com](http://www.carensaze.com)

[www.carenconex.com](http://www.carenconex.com)

[www.carendesign.ir](http://www.carendesign.ir)



@CARENPANEL

[www.CarenPanel.net](http://www.CarenPanel.net)

دفتر مرکزی : تهران ، فیاجان دکتر شریعتی ، سید فندان  
کوپه فیروندی ، پلاک ۳۴ ، سافتمان لاله ، طبقه ۴ ، واحد ۸

☎ ۰۲۱ - ۷۲۴ ۵۴

✉ [info@carenpanel.net](mailto:info@carenpanel.net)